

507

Transmetteur de pression

Relatif -1 ... 600 bar

Absolu 2.5 ... 16 bar



EDITION 5/2005

HUBA-REGISTERED TRADE MARK

Huba Control

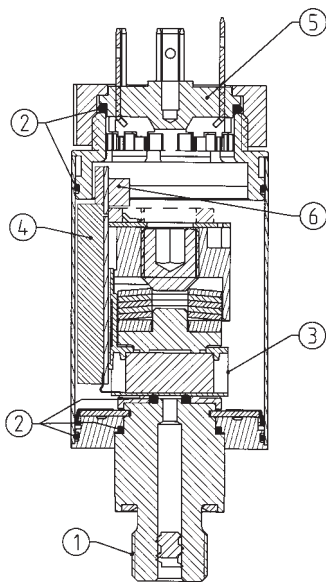
LA FINESSE DES MESURES DE PRESSION ET DE DEBIT



Coup d'œil sur la technique

Les transmetteurs de pression de la série 507 se caractérisent par une technologie de cellule céramique éprouvée. Les signaux de la cellule de mesure sont amplifiés, calibrés et mis à disposition sous forme de signaux standards en tension ou en courant.

Suivant les applications, divers raccords de pression et connecteurs électriques peuvent être proposés.



Légende de la vue en coupe

- 1 Raccord fileté
- 2 Joints d'étanchéité
- 3 Élément céramique
- 4 Electronique
- 5 Embase DIN EN 175301-803
- 6 Potentiomètre pour point zéro et fin d'échelle

Les avantages décisifs

- Construction compacte, robuste pour des applications industrielles les plus diverses
- Idéal pour les quantités unitaires, les petites et moyennes séries
- Résistance thermique élevée
- Pas de vieillissement mécanique
- Pas de fluage mécanique

Plages de pression

Pression relative (mesure différentielle par rapport à la pression ambiante) Pression absolue

Surcharge

2x Echelle maximum (E.M.) max. 1000 bar

Pression d'éclatement

3x Echelle maximum (E.M.)
pour 600 bar: 1200 bar

Précision

Somme de linéarité, hystérésis et de la reproductibilité < +/- 0.3% E.M.

Tolérances de réglage du point zéro et de la fin d'échelle (reproductible)
< +/- 0.3% E.M.

Exécution du boîtier

Capot en acier inoxydable

Matériau du boîtier en contact avec le fluide

Céramique/Acier inoxydable 1.4305
Matériaux d'étanchéité:
au choix FPM, EPDM, NBR, MVQ
suivant tableau des variantes

Influences de la température

Température ambiante et du fluide
- 15 ...+ 80 °C

Température ambiante et du fluide
- 15 ...- 40 °C sur demande

Dérive du point zéro

< +/- 0.04% E.M. (< 60 bar)

< +/- 0.05% E.M. (> 60 bar)

Dérive de la sensibilité

< +/- 0.015% E.M./K typ.

Cycles de pression

< 50 Hz

Comportement dynamique

Convient aux mesures statiques et dynamiques.
Temps de réponse: 5 ms

Raccords de pression

Taraudage G 1/4
Raccord mâle G 1/4 étanchéité à l'arrière,
raccord combiné type manomètre
Raccord mâle DIN 3852/E étanchéité à l'arrière

Masse

Taraudage 140 g
Raccord mâle 160 g

Position de montage

Quelconque

Signal

0 – 5 V

1 – 6 V

0 – 10 V

4 – 20 mA

Alimentation

11 – 33 VDC

technique 3 fils

11 – 33 VDC

technique 3 fils

18 – 33 VDC

technique 3 fils

11 – 33 VDC

technique 2 fils

Protégé contre les courts-circuits et les inversions de polarité.

Chaque borne peut être reliée avec une autre et cela avec une tension d'alimentation +/- max.

Résistance de charge

0 – 5 V > 10 k Ohm/<100 nF

1 – 6 V > 10 k Ohm/<100 nF

0 – 10 V > 10 k Ohm/<100 nF

4 – 20 mA $\leq \frac{\text{Tension d'alimentation} - 11 \text{ V}}{0.02 \text{ A}}$ [Ohm]

Courant absorbé

Avec signal de sortie max.:

0 – 5 V < 2 mA

1 – 6 V < 2 mA

0 – 10 V < 3 mA

4 – 20 mA < 20 mA

Connexions électriques / Mode de protection

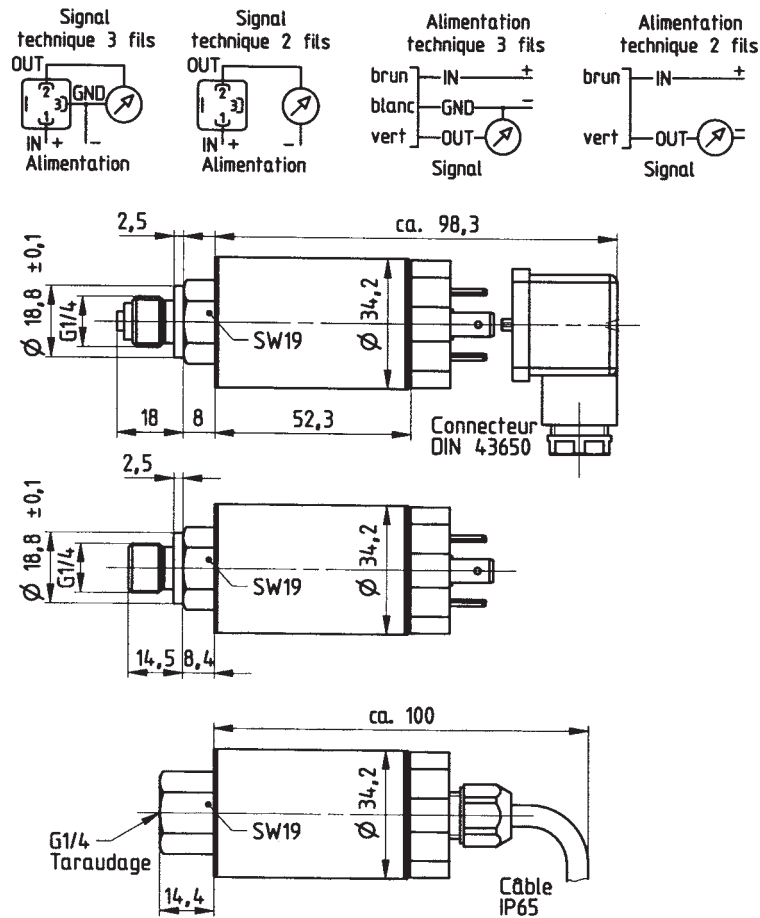
Câble 1.5 mètres, IP 65 ou IP 67

Embase DIN EN 175301-803-A, IP 65

Etalonnage par le client

Point zéro et pente

+/- 2% E.M.



Compatibilité électro-magnétique: Conformité (CEM) par respect des normes harmonisées: Susceptibilité EN 61000-6-2 et EN 61326-1, émissivité EN 6100-6-3 et EN 61326-1

Susceptibilité	Norme d'essai	Effet
Décharge électrostatique (ESD)	EN 61000-4-2 15 kV air, 8 kV contact	pas d'effet
Radiation électromagnétique haute fréquence (HF)	EN 61000-4-3 10 V/m, 80 ... 1000 Mz	pas d'effet
HF liée à la ligne	EN 61000-4-6 10 V, 0.15 ... 80 MHz	pas d'effet
Transitoires rapides (burst)	EN 61000-4-4 4 kV	pas d'effet
Surintention transitoire (surge)	EN 61000-4-5 Line-Case 1 kV, 42 Ohm, 0.5 µF Line-Case, Line-Line 500 V, 12 Ohm, 9 µF	pas de panne
Champs magnétiques	EN 61000-4-8 30 A/m, 50 Hz	pas d'effet
Tension d'isolement	500 VDC 350 VAC	pas d'effet
Emissivité	Norme d'essai	Effet
Perturbations liées au câble	EN 55022 (CISPR 22) 0.15... 30 MHz	pas d'émission
Emission par le boîtier	30...1000 MHz, 10 m	pas d'émission

Headquarters

Huba Control Schweiz
Industriestrasse 17
CH-5436 Würenlos
Telefon ++ 41 (0) 56 436 82 00
Telefax ++ 41 (0) 56 436 82 82
info.ch@hubacontrol.com

Huba Control France

Technopôle Forbach-Sud
57602 Forbach-Cedex
Téléphone 03 87 84 73 00
Télécopieur 03 87 84 73 01
info.fr@hubacontrol.com

www.hubacontrol.com